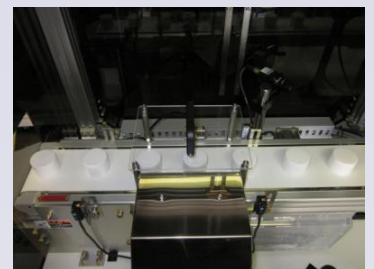
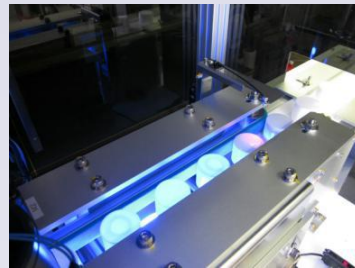
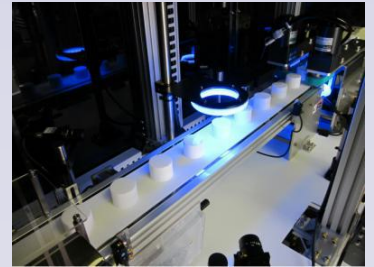


ご要望に添うご提案をいたします

## キャップ検査装置 汎用・ヒンジキャップ

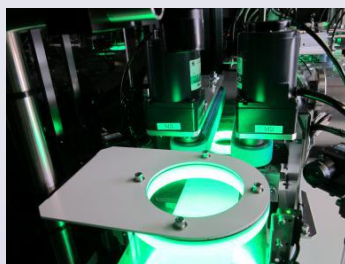
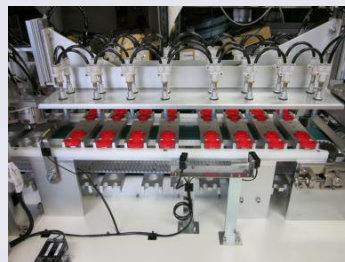
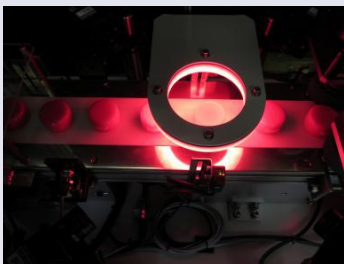
### 多品種に対応した汎用キャップ全周外観検査装置

胴部保持コンベアで裏面検査、直線ラインで側面、天面検査を行う基本システムです  
品種登録、良品計数によるコンテナへの振り分け、キャップ供給は成形機連動、パーツ  
フィーダ、ロボット移載など自在のご提案をいたします

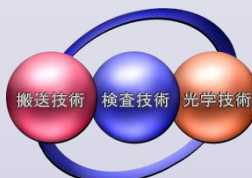


### プルヒンジ蓋閉め機構を含んだ検査装置

内面検査・色むら・リングショート・ピンホール検査・ハイト検査、外観検査・  
異種混入・金型管理など多様なワークに対し多彩な検査構築の経験を積んでいます



SINCE 1981 40<sup>th</sup> Anniversary



大洋エレクトロニクス株式会社

※ 製品改良のため一部仕様変更となることがございます AM210801/6